

Optimus aktīvā plāna 2003.gada I pusgada pārskats (07.01.2003 – 30.06.2003)

Investīciju mērķis un politika

Optimus aktīvais plāns (Plāns) īsteno aktīvu un dinamisku ieguldīšanas stratēģiju nolūkā nopelnīt lielāku pensijas kapitālu. Visaugstākais pieauguma potenciāls ilgtermiņā ir ieguldījumiem akcijās, tādēļ ievērojama Plāna līdzekļu daļu (līdz 30%) ir paredzēts izvietot akcijās (galvenokārt ārvalstīs), bet ieguldījumiem procentu ienākuma vērtspapīros un banku depozītos jāpasargā Plāns no īstermiņa vērtības svārstībām. Ieguldījumi ārvalstīs tiks ģeogrāfiski sadalīti, uzsvāru liekot uz vadošajiem pasaules tirgiem.

Galvenie rādītāji

Daļas vērtība

Pārskata perioda sākumā (LVL): 1.0000000

Pārskata perioda beigās (LVL): 1.0197896

Ienesīgums

3 mēnešu (2003.gada II ceturksnī): 5.60%

6 mēnešu: ---

12 mēnešu: ---

Kopš Plāna darbības sākšanas dienas: 4.14%

Plāna aktīvu vērtība

Pārskata perioda sākumā (LVL): 0

Pārskata perioda beigās (LVL): 998,771

Pārvaldīšanas izmaksas - komisija pārvaldītājam un turētājbankai (LVL): 4,735

10 lielākie ieguldījumi

Latvijas valsts obligācijas (24.Mar.05) 14.74%

Depozīti Latvijas Unibankā 9.60%

Depozīti bankā NORD/LB Latvija 9.48%

Depozīti Hansabankā 9.35%

Depozīti Māras bankā 9.07%

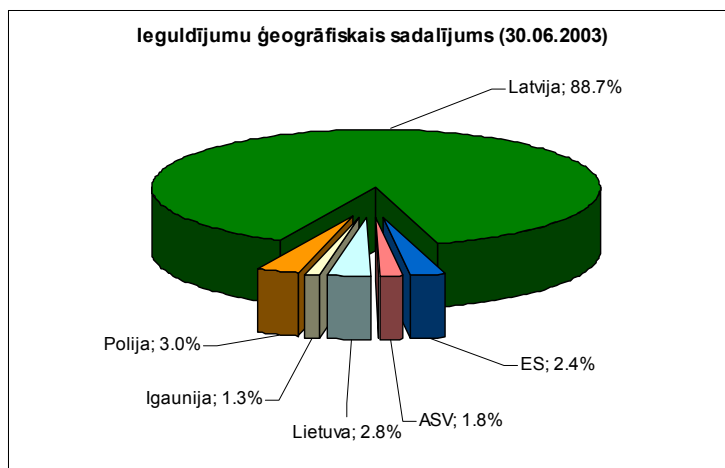
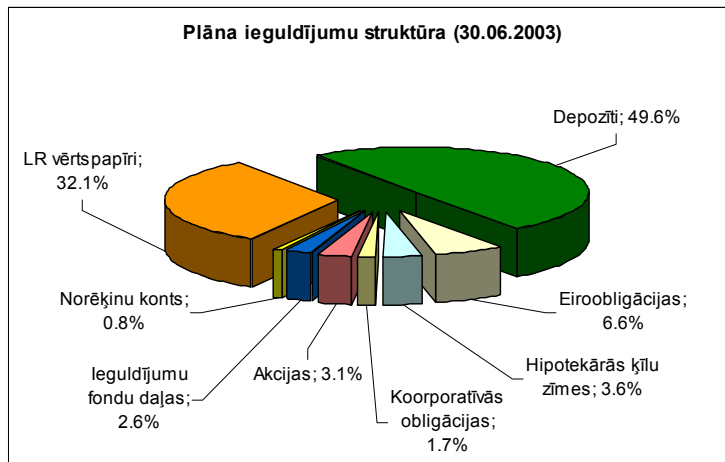
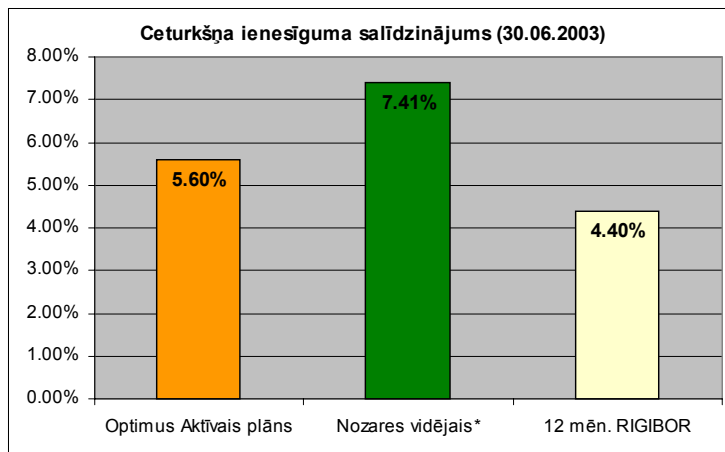
Depozīti Hipotēku bankā 8.68%

Latvijas valsts obligācijas (08.Mai.07) 7.26%

Latvijas valsts obligācijas (14.Feb.13) 4.42%

Depozīti Parekss bankā 3.45%

Latvijas valsts obligācijas (26.Jan.06) 3.41%



*Valsts fondēto pensiju shēmas ieguldījumu plānu ar aktīvu ieguldījumu stratēģiju pārskata perioda vidējais svērtais ienesīgums.

Optimus aktīvā plāna pārvaldnieka ziņojums

Pārvaldīšanas rezultāts:

- ♦ Plāna daļas ienesīgums no tā darbības sākuma ir 4.14% gadā. Ceturkšņa ienesīgums 2003.gada 30.jūnijā bija 5.60% gadā.
- ♦ Ņemot vērā situācijas uzlabošanas pasaules akciju tirgos, gada 2.ceturksnī tika veikti ieguldījumi akcijās. 1.pusgada beigās ieguldījumi akcijās un ieguldījumu fondos kopā veidoja 5.72% no Plāna portfeļa. Daļa Plāna līdzekļu ieguldīta ASV un Eiropas vadošo uzņēmumu akcijās ar augstas kvalitātes ārvalstu ieguldījumu fondu starpniecību un daļa – Baltijas valstu biržu oficiālajos sarakstos kotētajās akcijās.
- ♦ 1.pusgada laikā Baltijas indekss pieaudzis par 30.6%. Svarīgākajos Pasaules akciju tirgos pēc krituma 1.ceturksnī, 2.ceturksnī jau bija vērojams indeksu pieaugums. Piemēram, 1.pusgadā kopumā *Dow Jones Industrial* ir pieaudzis par 7.7%, *Nasdaq* – par 21.5%, savukārt Euronext 100 ir nedaudz samazinājies par – 1.9%.
- ♦ 11.3 % no Plāna aktīviem ieguldīti valūtās. Ieguldījumi veikti dažādās valūtās, tādējādi pasargājot plānu no iespējamajiem zaudējumiem valūtu kursu svārstību ietekmē.
- ♦ Pārējie ieguldījumi veikti fiksēta ienākuma valsts un korporatīvajos vērtspapīros un banku depozītos. Tā kā garāko termiņu depozītu likmes šobrīd ir ievērojami augstākas par fiksēta ienākuma vērtspapīru ienesīgumu, tad gandrīz puse no Plāna līdzekļiem ieguldīta banku depozītos.
- ♦ Latvijas finanšu tirgū 2003.gadā 1.pusgadā nozīmīgākais notikums bija Latvijas valsts obligāciju ar 10 gadu dzēšanas termiņu izsoles. Izsoļu vidējie ienesīgumi pakāpeniski kritās, attiecīgi no 5.19% februārī līdz 4.89% jūnijā.
- ♦ Nevisai spožā ekonomiskā situācija Eiropā un ASV likusi samazināt gan eiro, gan dolāru bāzes procentu likmes, ļoti zemā līmenī ir arī valstu parāda vērtspapīru ienesīgumi.

- ♦ Otrreizējā vērtspapīru tirgū garāka termiņa fiksēta ienākuma Eiropas valstu vērtspapīru ienesīgumi kritās par aptuveni 30-50 bāzes punktiem.

Investīciju vides prognoze:

- ♦ Zemās procentu likmes ASV un Eirozonā var likt investoriem vairāk orientēties uz ienesīgākiem ieguldījumiem, piemēram, akcijām. Taču tirgum ir vajadzīgi ekonomikas izaugsmes pierādījumi, lai akciju tirgus kāpums varētu turpināties.
- ♦ Naudas tirgus likmes ASV un Eirozonā vēl kādu laiku varētu saglabāties esošajā zemajā līmenī. Iespējams, Eirozonā likmes varētu vēl tikt samazinātas ekonomikas stimulēšanas nolūkos. Šo likmju pieauguma tendence varētu būt sagaidāma 2004.gada sākumā.
- ♦ Šobrīd latu procentu likmes ir ļoti zemā līmenī. Valsts budžets tiek pildīts salīdzinoši labi un Valsts kasei nav īpašas vajadzības pēc papildus līdzekļiem, tāpēc Valsts kase veic aizņemšanos tikai par zemām likmēm. Arī turpmāk valsts varētu aizņemties tikai par zemām likmēm, jo lielu līdzekļu apjomu tā piesaistīs no starptautiskā finanšu un kapitāla tirgus plānotajā eiroobligāciju emisijā.

II pusgada pārvaldīšanas stratēģija:

- ♦ Arī turpmāk ieguldījumi ārvalstīs tiks veikti dažādās valūtās, lai nodrošinātos pret valūtas risku.
- ♦ Tā kā fiksēta ienākuma vērtspapīru likmes varētu saglabāties zemā līmenī, tad pietiekami lielu ieguldījumu īpatsvaru uzturēsim banku depozītos.
- ♦ Pakāpeniski palielināsim ieguldījumu īpatsvaru ārvalstīs, ieguldot līdzekļus augstas kvalitātes fiksētā ienākuma vērtspapīros, akcijās un ieguldījumu fondos.
- ♦ Tomēr ja akciju tirgos nesaglabāsies 2.ceturksnī novērotās pozitīvās tendences, ieguldījumus akcijās nepalielināsim.

Tehniskā informācija:

Plāna nosaukums:	Optimus Aktīvais plāns
Pārvaldītāja nosaukums:	Optimus Fondi
Pārvaldnieks:	Normunds Igolnieks
Turētājbanka:	Latvijas Unibanka
Plāna darbības sākums:	07.01.2003
Maksimālā atlīdzība par Plāna pārvaldi:	1.70%

Investīciju sabiedrība *Optimus Fondi*: Lāčplēša iela 75, Rīga, LV-1011;
Tālr.: 7289535; Fakss: 7289619; www.optimus.lv, e-pasts: optimus@optimus.lv

Optimus Fondi ir ieguldījumu sabiedrība, kas pārvalda atklātā pensiju fonda *Unipensija* plānus *UNI-1* un *Eiropensija*, atvērto ieguldījumu fondu *Latu rezerves fonds*, slēgto ieguldījumu fondu *Nekustamā īpašuma fonds* un Valsts fondēto pensiju shēmas līdzekļu ieguldījumu plānus – *Optimus aktīvais plāns*, *Optimus sabalansētais plāns*, *Optimus Latvijas plāns* un *Optimus Eiropas plāns*.