

Optimus aktīvā plāna 2003.gada I ceturkšņa pārskats (07.01.2003 – 31.03.2003)

Investīciju mērķis un politika

Optimus aktīvais plāns (Plāns) īsteno aktīvu un dinamisku ieguldīšanas stratēģiju nolūkā nopelnīt lielāku pensijas kapitālu. Visaugstākais pieauguma potenciāls ilgtermiņā ir ieguldījumiem akcijās, tādēļ ievērojamu Plāna līdzekļu daļu (līdz 30%) ir paredzēts izvietot akcijās (galvenokārt ārvalstīs), bet ieguldījumiem procentu ienākuma vērtspapīros un banku depozītos jāpasargā Plāns no īstermiņa vērtības svārstībām. Ieguldījumi ārvalstīs tiks ģeogrāfiski sadalīti, uzsvāru liekot uz vadošajiem pasaules tirgiem.

Galvenie rādītāji

Daļas vērtība

Pārskata perioda sākumā (LVL): 1.0000000

Pārskata perioda beigās (LVL): 1.0058508

Ienesīgums

1 mēneša (2003.gada martā): 3.99%

6 mēnešu: ---

12 mēnešu: ---

Kopš Plāna darbības sākšanas dienas: 2.60%

Plāna aktīvu vērtība

Pārskata perioda sākumā (LVL): 0

Pārskata perioda beigās (LVL): 621,276

Pārvaldīšanas izmaksas - komisija pārvaldītājam un turētājbankai (LVL): 1,784

10 lielākie ieguldījumi

Latvijas valsts obligācijas (24.Mar.05) 12.82%

Latvijas valsts obligācijas (08.Mai.07) 11.82%

Depozīti Latvijas Unibankā 9.64%

Depozīti Māras bankā 9.54%

Depozīti Hansabankā 9.51%

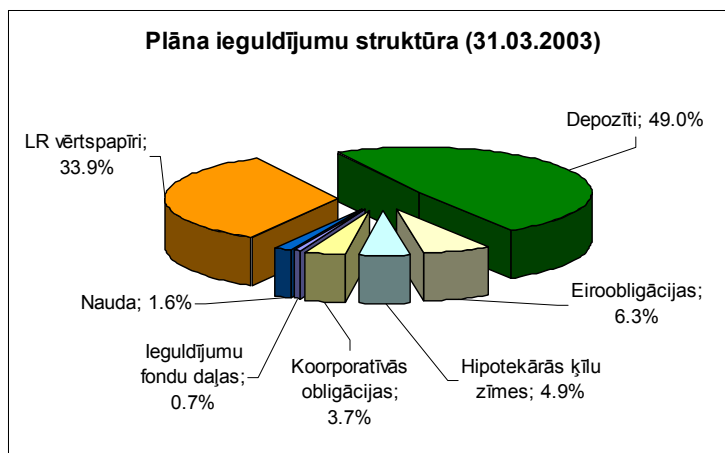
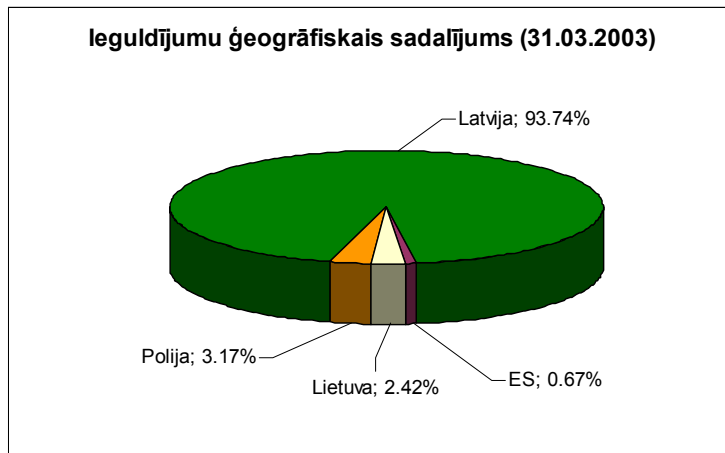
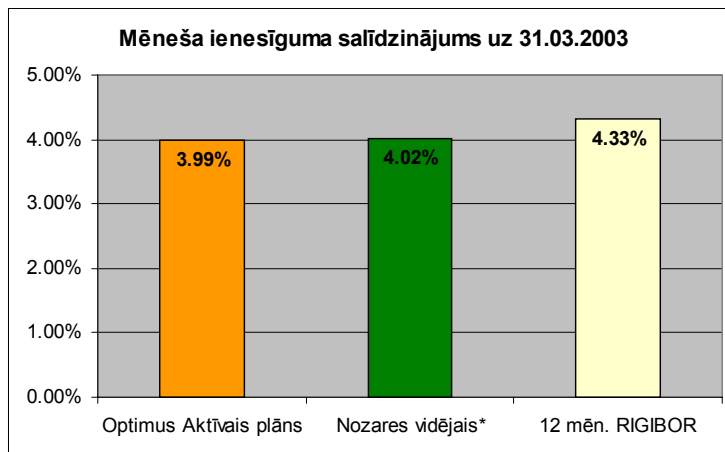
Depozīti Hipotēku bankā 9.32%

Depozīti Pirmajā bankā 8.75%

Latvijas Unibankas obligācijas (28.Jan.05) 3.70%

Latvijas valsts obligācijas (06.Nov.03) 3.63%

Latvijas valsts obligācijas (26.Jan.06) 3.51%



*Valsts fondēto pensiju shēmas ieguldījumu plānu ar aktīvu ieguldījumu stratēģiju pārskata perioda vidējais svērtais ienesīgums.

Optimus aktīvā plāna pārvaldnieka ziņojums

Pārvaldīšanas rezultāts:

- ♦ Plāna daļas ienesīgums no tā darbības sākuma ir 2.60% gadā. Mēneša ienesīgums uz 2003.gada 31.martu bija 3.99% gadā. Šāds rezultāts ir līdzvērtīgs nozares vidējam rādītājam.
- ♦ Sakarā ar negatīvajām tendencēm pasaules akciju tirgos 1.ceturksnī tika izvēlēta konservatīvāka ieguldīšanas stratēģija. Ieguldījumi fiksēta ienākuma valsts un korporatīvajos vērtspapīros sastāda 48.8% no portfeļa. Tā kā garāko termiņu depozītu likmes šobrīd ir ievērojami augstākas par fiksēta ienākuma vērtspapīru ienesīgumu, tad gandrīz puse no Plāna līdzekļiem ieguldīta banku depozītos.
- ♦ Ieguldījumi akcijās netika veikti, jo akciju tirgus joprojām ir samērā nestabils. Rīgas fondu biržas indeku *RICI* un *Dow Jones RSE* pieauguma pamatā ir otrā un brīvā saraksta akciju cenu pieaugums. No oficiālā saraksta akcijām pieaugums bija Latvijas Kuģniecības un Ventspils naftas akcijām, tomēr trūkst pozitīvu ziņu par šo uzņēmumu turpmāko attīstību.
- ♦ Neliela daļa Plāna līdzekļu ieguldīta Baltijas akciju indeksam piesaistītā ieguldījumu fondā. Baltijas indeksa pieaugums šajā ceturksnī bija 9.57%.
- ♦ Svarīgākie Pasaules akciju tirgi pēc neliela kāpuma gada sākumā kopumā turpināja kritumu. Piemēram, šajā ceturksnī *Dow Jones Industrial* samazinājās par -4.19%, *Nasdaq* nedaudz pieauga par 0.42% un *Euronext 100* samazinājās par -8.04%.
- ♦ Pamatā ieguldījumi bija veikti latos. 6.26 % no Plāna aktīviem ieguldīti valūtās. Ieguldījumi veikti dažādās valūtās, tādējādi pasargājot plānu no iespējamām zaudējumiem, valūtu kursu svārstību rezultātā.
- ♦ Latvijas finanšu tirgū kopumā bija novērojama īstermiņa latu % likmju nostabilizēšanās zemā līmenī. Pārskata periodā 3 mēnešu un 1 gada RIGIBOR likmes samazinājās ļoti minimāli, attiecīgi no 3.79% un 4.35% līdz 3.73% un 4.33%.
- ♦ Lielāks kritums (aptuveni 10-20 bāzes punkti) bija fiksēta ienākuma vērtspapīru ienesīgumiem otrreizējā

tirgū. Tam pamatā bija LB aktivitātes, pirms izsolēm veicot intervenci otrreizējā vērtspapīru tirgū uzpērkot valsts obligācijas ar dzēšanas termiņu 2007. un 2013.gadā.

- ♦ Šajā ceturksnī turpināja pieaugt EUR vērtība. EUR pret USD sasniedz augstāko kursu četru gadu laikā 1.1034 EUR/USD. Dolāra vērtības samazināšanās pamatā ir Irākas karš.

Investīciju vides prognoze:

- ♦ Šobrīd latu procentu likmes ir ļoti zemā līmenī, taču ņemot vērā valsts budžeta deficītu, Valsts kasei varētu rasties vajadzība pēc papildus līdzekļiem, kas savukārt varētu izsaukt procentu likmju palielināšanos.
- ♦ Uz budžeta deficīta samazināšanas nepieciešamību norāda arī LB, jo pretējā gadījumā LB būs jāpielieto stingrāka monetārā politika, kas varētu izraisīt procentu likmju pieaugumu.
- ♦ Pasaules finanšu tirgū tiek gaidīts risinājums Irākas karā un tirgus reaģē uz dažādiem notikumiem šajā sakarā. Naudas tirgus likmes ASV un arī Eirozonā vēl kādu laiku varētu saglabāties esošajā līmenī. Šo likmju pieauguma tendence varētu būt sagaidāma 2003.gada nogalē vai 2004.gada sākumā.

II ceturkšņa pārvaldīšanas stratēģija:

- ♦ Kamēr fiksēta ienākuma vērtspapīru likmes būs zemā līmenī, saglabāsim pietiekoši lielu ieguldījumu īpatsvaru banku depozītos.
- ♦ Lai nodrošinātu portfeļa diversifikāciju veiksīm ieguldījumus fiksēta ienākuma vērtspapīros vai fondos arī ārvalstīs. Ieguldījumi ārvalstīs tiks veikti vairākās valstīs un dažādās valūtās, lai nodrošinātos pret valūtas risku.
- ♦ Nelielu daļu Plāna līdzekļu ieguldīsim akcijās ar ieguldījumu fondu starpniecību. Ja būs novērojami akciju tirgus pieauguma signāli, palielināsim ieguldījumus akcijās.

Tehniskā informācija:

Plāna nosaukums:	Optimus Aktīvais plāns
Pārvaldītāja nosaukums:	Optimus Fondi
Pārvaldnieks:	Normunds Igoļnieks
Turētājbanka:	Latvijas Unibanka
Plāna darbības sākums:	07.01.2003
Maksimālā atlīdzība par Plāna pārvaldi:	1.70%

Investīciju sabiedrība *Optimus Fondi*: Lāčplēša iela 75, Rīga, LV-1011;
Tālr. 7289535; Fakss: 7289619; www.optimus.lv, e-pasts: optimus@optimus.lv

Optimus Fondi ir ieguldījumu sabiedrība, kas pārvalda atklātā pensiju fondu *Unipensija* plānus *UNI-1* un *Eiropensija*, atvērto ieguldījumu fondu *Latu rezerves fonds*, slēgto ieguldījumu fondu *Nekustamā īpašuma fonds* un Valsts fondēto pensiju shēmas līdzekļu ieguldījumu plānus – *Optimus aktīvais plāns*, *Optimus sabalansētais plāns*, *Optimus Latvijas plāns* un *Optimus Eiropas plāns*.