

VALSTS FONDĒTO PENSIJU SHĒMAS LĪDZEKĻU IEGULDĪJUMU PLĀNS

“Sabalansētais ieguldījumu plāns DnB NORD 2”

Līdzekļu pārvaldītāja ziņojums par 2008. gada 1. ceturksni

Informācija par ieguldījumu plānu

Līdzekļu pārvaldītājs:	IPAS DnB NORD Fondi
Plāna pārvaldnieks:	Armands Ločmelis
Turētājbanka:	AS DnB NORD Banka
Darbības sākums:	01.03.2005.
Atlīdzība par pārvaldīšanu:	Maks. 1.48% gadā

Ieguldījumu politika

„Sabalansētais ieguldījumu plāns DnB NORD 2” īsteno sabalansētu ieguldījumu stratēģiju. Tā mērķis ir nodrošināt augstāku ilgtermiņa ienesīgumu ar relatīvi zemu riska pakāpi. Daļa līdzekļu (līdz 25%) tiek ieguldīti akciju tirgū, kurā līdzekļu vērtības pieauguma iespēja ilgtermiņā ir lielāka.

Darbības rādītāji

Ieguldījumu plāna daļas un plāna līdzekļu vērtība

	31.12.2007.	31.03.2008.
Daļas vērtība, LVL	1.1050084	1.0978593
Aktīvu vērtība, LVL	3 279 982	4 012 823

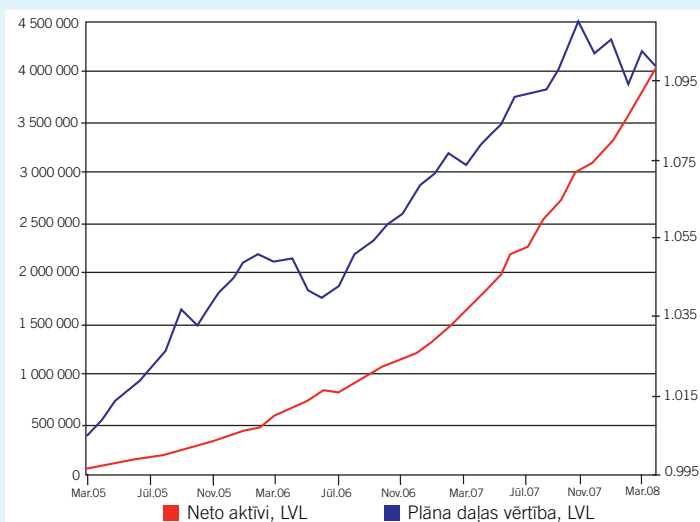
Ieguldījumu plāna ienesīgums (pieaugums periodā)*

	3 mēn.	6 mēn.	12 mēn.	2 gadi**	3 gadi**	Kopš darbības sākuma**
Ieguldījumu plāns	-0.65%	-0.12%	2.39%	2.32%	3.03%	3.07%
Nozares vidējais	-0.16%	1.02%	3.08%	2.86%	3.75%	

* - Līdzšinējais ienesīgums negarantē līdzīgu ienesīgumu nākotnē.

** - Aprēķināts gada izteiksmē, izmantojot ACT/365 konvenciju.

Ieguldījumu plāna daļas vērtība un neto aktīvi



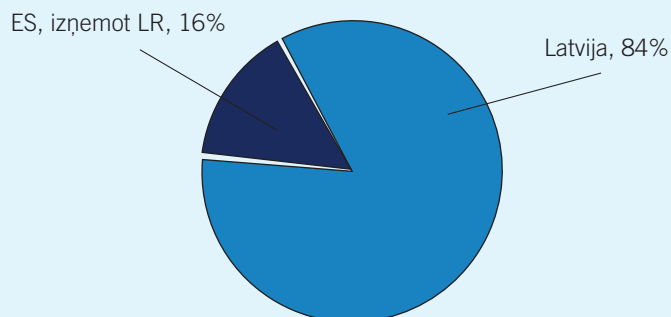
10 lielākie ieguldījumi

Ieguldījums	Dzēšanas datums	Īpatsvars,%
Termiņnoguldījums LHZB		5.2%
Termiņnoguldījums Krājbankā		5.0%
Termiņnoguldījums DnB NORD Bankā		4.5%
Termiņnoguldījums SEB Unibankā		4.5%
Termiņnoguldījums NORDEA bankā		4.2%
Termiņnoguldījums Sampo bankā		3.9%
LR 12 mēnešu parādzīmes	09.01.2009	3.8%
DEUTSCHE BANK obligācijas	24.09.2012	3.8%
Termiņnoguldījums Hansabankā		3.5%
LR 12 mēnešu parādzīmes	08.08.2008	3.0%

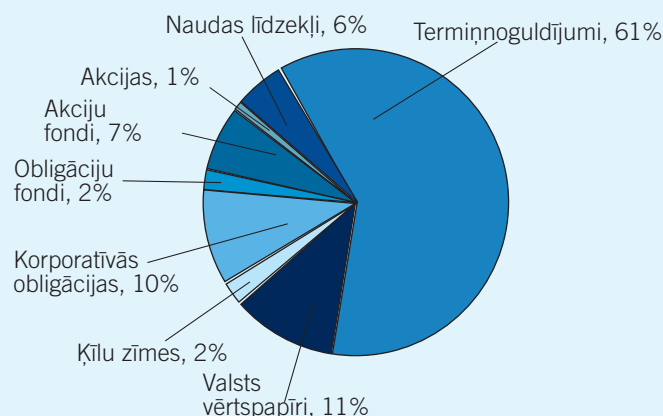
Pārvaldīšanas izmaksas

Izmaksas, kas tika segtas no ieguldījumu plāna aktīviem, pārskata ceturksnī veidoja LVL 13428, no tiem atlīdzība līdzekļu pārvaldītājam – LVL 11795 un atlīdzība turētājbankai (AS DnB NORD Banka) – LVL 1633.

Ģeogrāfiskais sadalījums



Sadalījums pēc aktīvu veidiem



Līdzekļu pārvaldītāja ziņojums

Ieguldījumu plāna darbība

Sabalansētā ieguldījumu plāna DnB NORD 2 neto aktīvu vērtība 2008. gada 1. ceturksnī palielinājās par piektdaļu, sasniedzot 4.0 milj. latu. To sekmēja vairāki faktori - Plāna dalībnieku uzticēšanās izvēlētajam DnB NORD ieguldījumu plānam, kopš gada sākuma palielinātā iemaksu likme pensiju 2. līmenī un pastāvīgs tautsaimniecībā strādājošo oficiālās darba samaksas pieaugums. Plāna pārvaldnieks turpināja īstenot pārdomātu un plāna aktīvu lielumam atbilstošu ieguldījumu politiku.

Plāna struktūrā tika veiktas izmaiņas, atbilstoši mainīgajiem finanšu tirgus apstākļiem. Pārvaldnieks turpināja pakāpeniski samazināt ieguldījumu īpatsvaru akciju instrumentos (no 12% līdz 8%). Tā kā akciju tirgos bija palielinājies svārstīgums un tie piedzīvoja strauju korekciju, jauni ieguldījumi akcijās netika veikti, savukārt esošo ieguldījumu akcijās nozīmīgums mazinājās līdz ar Plāna aktīvu palielinājumu.

Plāna aktīvi tika papildināti ar Latvijas valsts parādzīmēm un korporatīvām obligācijām eiro valūtā, kuru likmes bija paaugstinājušās un kļuvušas pievilcīgākas. Joprojām tika izraudzīti vērtspapīri ar samērā īsu termiņu līdz dzēšanai. Rezultātā Plānā ietilpstošo parāda vērtspapīru vidējais svērtais termiņš līdz dzēšanai samazinājās līdz 1.9 gadiem. Tika palielināts termiņnoguldījumu īpatsvars, izmantojot labvēlīgu tirgus situāciju. Laikā, kad parādījās latu likviditātes situācijas uzlabošanās iezīmes starpbanku tirgū un bija gaidāms procentu likmju pakāpenisks samazinājums, bankas joprojām piedāvāja augstas procentu likmes (8-10%) noguldījumiem apmēram 1 gada termiņiem.

Ieguldījumu plāna ienesīgums 1. ceturksnī un pēdējā gada laikā nedaudz atpalika no sabalansēto plānu vidējā rādītāja, attiecīgi, Plānam -0.7% un 2.4%. Lai arī akciju cenu samazinājums bija ievērojams, Plāna rezultātus tas būtiski neietekmēja, pateicoties piesardzīgajai ieguldījumu politikai - Plānā ietilpstošiem parāda vērtspapīriem samērā īss termiņš līdz dzēšanai un zems kredītrisks, augstāks noguldījumu latos īpatsvars ar augstākām procentu likmēm, kā arī pavisam zems ieguldījumu akciju instrumentos īpatsvars. Tomēr jāuzsver, ka ieguldījumu plāna ienesīguma rādītāji ir svārstīgi, un tie ir objektīvi salīdzināmi tikai ilgākā laika posmā.

Plāna attīstību ietekmējušās norises finanšu un kapitāla tirgū

- Procentu likmes latu naudas tirgū pakāpeniski atkāpās no iepriekšējiem augstajiem līmeņiem.

Latvijas valsts parāda vērtspapīru procentu likmes sākotnējās izsolēs palielinājās līdz 6-7% līmenim. Līdz ar to starpība ar pretēju tendenci piedzīvojušām termiņnoguldījumu latos procentu likmēm samazinājās. Tomēr, tā kā termiņnoguldījumu likmes joprojām bija augstākas, Plāna mērķu sasniegšanai bija izdevīgāk veikt noguldījumus latos.

- Euro valūtā denominēto korporatīvo parāda vērtspapīru un starpbanku darījumu procentu likmes palielinājās uz riska prēmijas rēķina, kamēr ECB noteiktā refinansēšanas likme saglabājās nemainīga.
- Akciju tirgus vērtības ceturkšņa laikā spēcīgi saruka. Janvārī un marta sākumā notika strauja akciju tirgus korekcija. Paniska korekcija periodiski mijās ar stabilizāciju un pakāpenisku akciju cenu atgūšanos. Negatīvo toni diktēja makroekonomisko datu pasliktinājums ASV, pieaugošās pārtikas produktu, izejvielu un energoresursu cenas, kas radīja inflācijas augšupeju, finanšu sistēmas spriedze un prognozes, ka ASV ekonomikas atdzīšana ietekmēs pārējās pasaules ekonomikas attīstības tempu bremsēšanos. Minēto negatīvo faktoru ietekmes rezultātā investori kļuva riska aversi, tie atbrīvojās no riskantākiem aktīviem un akciju cenas saruka. Vienlaikus akciju tirgū virmoja pozitīvas iezīmes - ASV agresīvā procentu likmju samazināšana, akciju relatīvs lētums, salīdzinot ar cenu vēsturiskajiem līmeņiem, prognozes par ekonomikas attīstības un uzņēmumu peļņas normalizēšanos perspektīvā, kuru ietekmē akciju cenas atsāka pieaugt.
- Akciju vērtību korekcijas rezultātā ienesīguma rādītāji aktīvajiem un sabalansētajiem ieguldījumu plāniem bija zemāki nekā konservatīvajiem plāniem.

Ieguldījumu plāna darbības prognoze

2008. gada 2. ceturksnī gaidāms pietiekami straujš ieguldījumu plāna aktīvu pieauguma temps. Noteicošais faktors ir palielinātā iemaksu pensiju 2. līmenī likme (8% no bruto darba samaksas).

Līdz ar Plāna aktīvu turpmāku pieaugumu un ieguldījumu akcijās limita palielinājumu plānots paplašināt ieguldījumu diversifikāciju, ietverot dažādus instrumentu veidus, valūtas un reģionus. Plāna struktūrā plānots ieguldīt Latvijas emitentu obligācijās un Eirozonas valstīs emitētiem vērtspapīriem. Iespēju robežās tiks veikti ieguldījumi latos, izmantojot augstākas latu procentu likmes salīdzinājumā ar eiro likmēm.

Finanšu tirgu stāvoklim un sagaidāmai attīstībai plānots sekot līdzī īpaši cieši, tādējādi, uzlabojoties akciju cenu izaugsmes perspektīvām, to īpatsvars tiks pakāpeniski palielināts, tuvojoties likumdošanā maksimāli pieļautajam 25% līmenim.