



Baltikums
Asset Management

VFPS” BALTIKUMS KONSERVATĪVAIS IEGULDĪJUMU PLĀNS”

FINANŠU PĀRSKATS

Par periodu no 2005.gada 01.janvāra līdz 2005.gada 30.septembrim

2005.GADS



INFORMĀCIJA PAR LĪDZEKĻU PĀRVALDĪTĀJU

Pārvaldošā sabiedrība: IPAS "Baltikums Asset Management"
Juridiskā adrese: Mazā Pils iela 13, Rīga LV 1050, Latvija
Biroja adrese: Audēju iela 2, Rīga LV 1050, Latvija
Dibināšanas datums: 1998.gada 1.septembris
Reģistrācijas Nr.: 40003408014
Licences VFPS līdzekļu pārvaldīšanai Nr.: Nr.06.03.02.09.100/45
Izdošanas datums: 01.11.2002.
Turētājbanka: AS "Akciju komercbanka "Baltikums""
Darbības sākums: 2003.gada 21.janvāris
Pārvaldīšanas maksimālās izmaksas: 1,46 %

Valdes priekšsēdētājs / Plāna pārvaldnieks: Ralfs Drēska
Valdes loceklis: Marina Baranovska
Valdes loceklis: Pāvels Komarovs

Ār ieguldījuma plāna pārvaldi saistīto tiesību un pienākumu apraksts

Valde ir Sabiedrības izpildinstitūcija, kas pārvalda Sabiedrības mantu un rīkojas ar tās kapitālu atbilstoši likumu un statūtu noteikumiem un akcionāru pilnsapulču norādījumiem.

Sabiedrības valde ieceļ katram ieguldījumu plānam pārvaldnieku, kurš rīkojas ar pārvaldāmā ieguldījumu plāna mantu un atbild par ieguldījumu plāna darbību saskaņā ar ieguldījumu plāna prospektu un Sabiedrības statūtiem. Ieguldījumu plāna pārvaldnieks drīkst strādāt tikai vienā ieguldījumu sabiedrībā.

IEGULDĪJUMU PLĀNA GALVENIE DARBĪBAS RĀDĪTĀJI

Ieguldījuma plāna daļas vērtības izmaiņas

Daļas vērtība, LVL			
31.12.2004.	31.03.2005.	30.06.2005.	30.09.2005.
1.0864247	1.1050158	1.1153700	1.1233856

Ieguldījuma plāna iesaistīgums

Daļas vērtības izmaiņas pieaugums (samazinājums), %			
3 mēneši	6 mēneši	12 mēneši	24 mēneši
2.84	3.30	4.58	3.65

Ieguldījuma plāna aktīvu izmaiņas

Ieguldījuma plāna aktīvu vērtība, LVL			
31.12.2004.	31.03.2005.	30.06.2005.	30.09.2005.
81 357.33	103 038.41	116 520.39	131 575.08

Ieguldījuma plāna neto aktīvu izmaiņas

Ieguldījuma plāna neto aktīvu vērtība, LVL			
31.12.2004.	31.03.2005.	30.06.2005.	30.09.2005.
81183.6643209	102894.8496376	116311.0104340	131290.3763124

PĀRVALDĪTĀJĀ ZIŅOJUMS

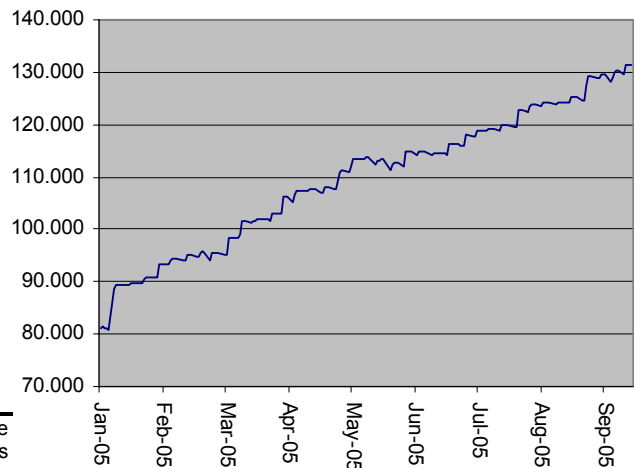
Baltikums Konservatīvā ieguldījuma plāna attīstība un sasniegtie rezultāti 2005.gada 3.ceturksnī vērtējami pozitīvi, kā atbilstoši tirgus situācijai. Plāna iesaistīgums 3.ceturksnī bija 2.84%(visur gada %), salīdzinot ar vidējo iesaistīgumu konservatīvā tipa plāniem 3.ceturksnī bija 3.28%. Ieguldījumu plāna daļas iesaistīgums periodam no darbības sākuma bija 4.35%. Pārvaldītājs uzskata, ka tika izvēlēta pareiza plāna ieguldījumu stratēģija, palielinot termiņnoguldījumu īpatsvaru ieguldījumu portfelī, kas ļāva plānam stabilizēt aktīvu vērtības svārstības un turpmāk, saglabājot šādu attīstības dinamiku, var prognozēt stabilu plāna daļas vērtības pieaugumu, kāds plānam bija 2005.gada 3.ceturksnī. Plāna aktīvi 2005.gada 3.ceturksņa laikā pieauga par 13%.

2005.gada 3.ceturksnī situācija Latvijas valsts obligāciju tirgū bija stabila un saglabājoties lielam pieprasījumam pēc Latvijas valsts parāda vērtspapīriem obligāciju cenas pieauga. Viens no faktoriem, kurš ietekmē pieprasījumu pēc Valsts obligācijām ir jaunu emisiju trūkums un spriežot pēc Valsts kases obligāciju izsoļu grafika līdz gada beigām situācija būtiski nemainīsies. Ņemot vērā iespējamo EUR procentu likmju pieaugumu tuvākā gada laikā esošā ieguldījumu portfeļa struktūra ļauj pietiekami samazināt ar procentu likmēm saistītos riskus. Ieguldījumu plāna pārvaldnieka realizētā ieguldījumu politika ir attaisnojusies un esošajā tirgus situācijā – samazinoties obligāciju iesaistīgumam, pārvaldnieks palielina korporatīvo parāda vērtspapīru un termiņnoguldījumu īpatsvaru ieguldījumu plāna portfelī. Realizējot konservatīvu ieguldījumu politiku un ievērojot piesardzības principus, šobrīd ieguldījumu plāna aktīvu struktūra atbilst aktuālajiem notikumiem finanšu tirgos.

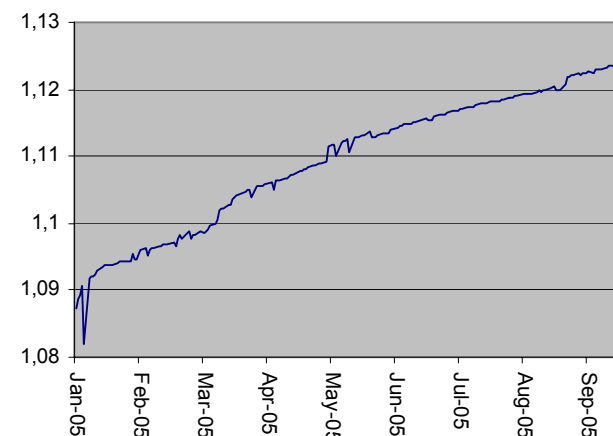
IEGULDĪJUMU PLĀNA IEGULDĪJUMU POLITIKA

Ieguldījumu plānam ir noteikta konservatīva ieguldījumu politika. Ieguldījumu plāna līdzekļi tiek ieguldīti Eiropas Savienības dalībvalstu un Eiropas ekonomiskās zonas valstu ar augstu kredītreitingu valdību un starptautisku finanšu institūciju un komercsabiedrību emitētos parāda vērtspapīros, kā arī banku termiņnoguldījumos, kas nodrošina šī ieguldījumu plāna investīciju stabilitāti.

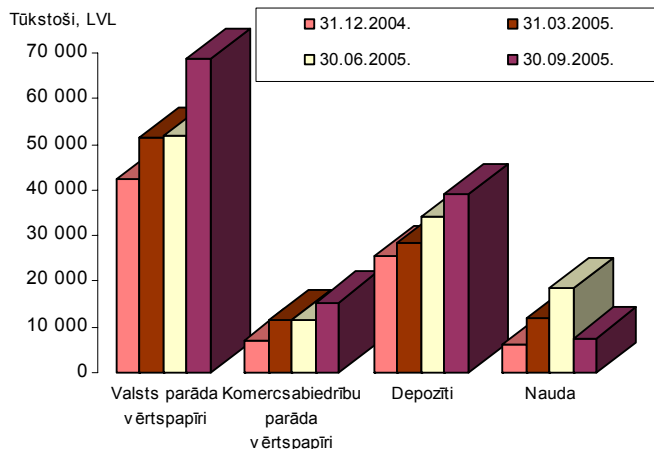
Ieguldījuma plāna līdzekļu vērtības izmaiņas/LVL/



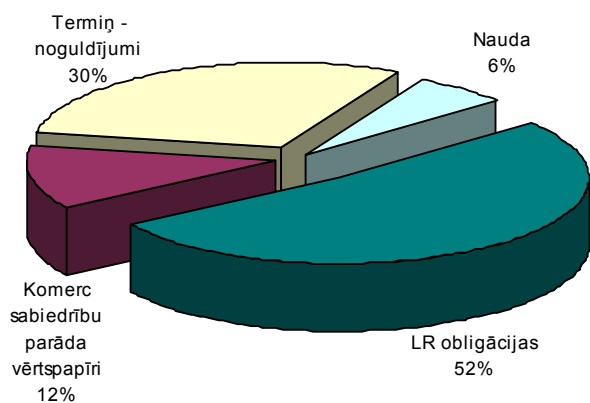
Ieguldījuma plāna daļas vērtības izmaiņas/LVL/



Fonda ieguldījumu portfeļa struktūras izmaiņas



Ieguldījumu plāna ieguldījumu portfeļa struktūra



Ieguldījumu plāna ieguldījumu vērtības pieaugums/(samazinājums)

Pozīcijas nosaukums	Āpjoms, LVL
IENĀKUMI	
Procentu ienākumi par prasībām pret kredītiestādēm	1308
Procentu ienākumi par parāda vērtspapīriem	2797
KOPĀ IENĀKUMI	4105
IZDEVUMI	1071
Realizētais ieguldījumu vērtības pieaugums	(1485)
Nerealizētais ieguldījumu vērtības pieaugums	1989
Ārvalstu valūtas pārvērtēšanas peļņa/(zaudējumi)	0
Ieguldījumu rezultātā gūtais neto aktīvu pieaugums/(samazinājums)	3538

IPAS "Baltikums Asset Management"
valdes priekšsēdētājs

_____ R.Drēska

Ieguldījumu plāna lielākie ieguldījumi

Ieguldījums	Ipatsvars ieguldījumu plāna aktīvos
LR obligācijas 08.05.2007.	18%
LR obligācijas 14.02.2013.	15%
LHZB ķīlu zīmes 15.08.2011.	7%
Terminoguldījums Latvijas Krājbanka 09.2006.	6%
LR obligācijas 04.02.2010	5%
LR obligācijas 26.01.2006.	4%
Terminoguldījums SEB Unibanka 06.2006.	5%
LR obligācijas 29.08.2006.	3%
Terminoguldījums LHZB 09.12.2007.	3%
Parex bankas obligācijas 03.03.2008.	2%

TURPMĀKĀS IEGULDĪJUMU PLĀNA ATTĪSTĪBAS PROGNOZES

Pārvaldītājs 2005.gada 4.ceturksnī plāno palielināt vidēja termiņa korporatīvo parāda vērtspapīru un banku terminoguldījumu īpatsvaru ieguldījumu plāna portfelī un ņemot vērā aktuālos notikumus finanšu tirgos, pārvaldītājs var samazināt ieguldījumu īpatsvaru garāka termiņa valsts parāda vērtspapīros.

Prognozējot plāna iespējamo ienesīgumu, pārvaldītājs balstās uz finanšu tirgus attīstības prognozēm 2005.gadam un varētu prognozēt, ka plāna ienesīgums iespējams saglabāsies 2005.gada 3.ceturksņa ienesīguma līmenī.

Latvijā 2005.gadā pozitīvi attīstījās korporatīvo obligāciju izplatīšana, ja līdz 2005.gada beigām turpināsies šāda tendence, plāna aktīvi tiks investēti šāda veida finanšu instrumentos. Latvijas valsts obligāciju tirgus dinamiku noteiks Valsts piedāvāto jauno obligāciju emisiju apjomi un termiņi, kā arī notikumi finanšu tirgos Eiropā. Pārvaldītājam ļoti būtiski ir izvēlēties pareizu investīciju politiku un novērtēt esošo obligāciju portfeli ņemot vērā obligāciju termiņa struktūru.

Lai stabilizētu ieguldījumu plāna ienesīgumu, pārvaldītājs plāno lielāku uzmanību pievērst vidēja un īsāka termiņa obligāciju iegādei un gadījumā ja pieaugs EUR procentu likme pārvaldniekam būs iespēja uz to operatīvi reaģēt. Plāna aktīvu pieaugumu 2005.gada 4.ceturksnī ir jānodrošina veiksmīga plāna pārvaldnieka darbība un stabils plāna ienesīguma pieaugums

IEGULDĪJUMU PLĀNA IZMAKSAS

Izmaksu veids	Izmaksu apjoms, LVL
Līdzekļu pārvaldītājs	900
Turētājbanka	--
Citi	171
KOPĀ	1071

Maksājumu apjoms par ieguldījumu plāna pārvaldi pārskata periodā atbilst Baltikums Konservatīvais ieguldījumu plāns prospektā noteiktajam maksimālajam izdevumu apjomam (1,46 % gadā) un sastāda 1,22 % gadā no ieguldījumu plāna aktīvu vidējās vērtības gadā.

"Baltikums Konservatīvais ieguldījumu plāns"
pārvaldnieks

_____ R.Drēska

Papildus informācija par ieguldījumu plāna un Līdzekļu pārvaldītāja var saņemt IPAS "Baltikums Asset Management" interneta mājas lapā: <http://asset.baltikums.lv>, vai pa tālruni 7814762.

BALTIKUMS GRUPAS BEZMAKSAS INFORMATĪVAIS TĀLRUNIS 8002001

Kods: 100

Baltikums konservatīvais ieguldījumu plāns



Ieguldījumu plāna aktīvu un saistību pārskats

2005. gada Septembris

(latos)

Pozīcijas nosaukums	Pozīcijas kods	Atlikumi iepriekšējā pārskata gada beigās	Atlikumi pārskata mēneša pēdējā datumā
A	B	1	2
1. daļa AKTĪVI			
0100 Finanšu ieguldījumi	0100	75.051	123.152
0200 Prasības uz pieprasījumu pret kredītiestādēm	0200	5.902	7.578
0300 Nākamo periodu izdevumi un uzkrātie ienākumi			
Nākamo periodu izdevumi	0301		
Uzkrātie ienākumi	0302	404	845
Kopā (0301+0302)	0300	404	845
0400 Pārējie aktīvi	0400		0
0500 KOPĀ AKTĪVI (0100+...+0400)	0500	81.357	131.575
2. daļa SAISTĪBAS			
1000 Saistības pret aktīvu pircējiem no repo darījumiem	1000		
1100 Atvasinātie līgumi	1100		
1200 Ieguldījumu plāna daļu dzēšanas parādi	1200		
1300 Nākamo periodu ienākumi un uzkrātie izdevumi	1300		
1400 Uzkrājumi saistībām un maksājumiem	1400	74	169
1500 Pārējās saistības	1500	99	116
1600 KOPĀ SAISTĪBAS (1000+...+1500)	1600	174	285
1700 NETO AKTĪVI (0500-1600)	1700	81.183	131.290

Līdzekļu pārvaldītāja valdes priekšsēdētājs

Ralfs Drēška

(vārds, uzvārds)

(paraksts)

Ieguldījumu plāna pārvaldnieks

Ralfs Drēška

(vārds, uzvārds)

(paraksts)

Izpildītājs

Marina Baranovska

(vārds, uzvārds)

marina.baranovska@asset.baltikums.com

(e-pasta adrese)

7814760

(tālruna numurs)

Tirgus dalībnieka nosaukums: "Baltikums Asset Management" Ieguldījumu
akciju sabiedrība

"Valsts fondēto pensiju shēmas līdzekļu pārvaldīšanas pārskatu
sagatavošanas noteikumu"

Kods: 100

Adrese: Mazā Pils iela 13 Rīgā Latvija

Baltikums konservatīvais ieguldījumu plāns

2. pielikums

Jāiesniedz Finanšu un kapitāla tirgus komisijai



Ieguldījumu plāna ienākumu un izdevumu pārskats

2005. gada Septembris

pārskata mēnesis

(latos)

Pozīcijas nosaukums		Pozīcijas kods	Atlikumi iepriekšējā pārskata gada attiecīgā mēneša beigās	Atlikumi pārskata mēneša pēdējā datumā
A		B	01	02
0100	IENĀKUMI			
	Procentu ienākumi par prasībām pret kredītiestādēm	0101	375	1.308
	Procentu ienākumi par parāda vērtspapīriem	0102	968	2.797
	Dividendes	0103		
	Pārējie ienākumi	0104		
	Kopā (0101+...+0104)	0100	1.343	4.105
0200	IZDEVUMI			
	Procentu izdevumi	0201		
	Atlīdzība līdzekļu pārvaldītājam	0202	348	900
	Atlīdzība turētājbankai	0203		
	Pārējie ieguldījumu plāna pārvaldes izdevumi	0204	73	171
	Pārējie izdevumi	0205		
	Kopā (0201+...+0205)	0200	421	1.071
0300	IEGULDĪJUMU VĒRTĪBAS PIEAUGUMS/(SAMAZINĀJUMS)			
	Pārskata perioda ienākumi no ieguldījumu pārdošanas	0301		5.200
	Pārskata periodā pārdoto ieguldījumu iegādes vērtība	0302		5.522
	Realizētā ieguldījumu pārdošanas peļņa/(zaudējumi) ^[1] (0301-0302)	0303	0	-322
	Pārskata periodā pārdoto ieguldījumu vērtības (pieaugums)/samazinājums, kas atzīts iepriekšējos pārskata periodos	0304		-1.163
	Realizētais ieguldījumu vērtības pieaugums/(samazinājums) (0303+0304)	0305	0	-1.485
	Nerealizētais ieguldījumu vērtības pieaugums/(samazinājums)	0306	-75	1.989
	Kopā (0305+0306)	0300	-75	504
0400	Ārvalstu valūtas pārvērtēšanas peļņa/(zaudējumi)	0400		0
0500	Nodokļi un nodevas	0500		
0600	Ieguldījumu rezultātā gūtais neto aktīvu pieaugums/(samazinājums) (0100-0200+0300+0400-0500)	0600	848	3.538

^[1] Tie rādītāji, kas ienākumu un izdevumu pārskata posteņu izkārtojumā uzrādīti iekavās, ienākumu un izdevumu pārskatā iekļaujami ar mīnus

Līdzekļu pārvaldītāja valdes priekšsēdētājs

Ralfs Drēska

(vārds, uzvārds)

(paraksts)

Ieguldījumu plāna pārvaldnieks

Ralfs Drēska

(vārds, uzvārds)

(paraksts)

Izpildītājs

Marina Baranovska

(vārds, uzvārds)

marina.baranovska@asset.baltikums.com

(e-pasta adrese)

7814760

(tālruna numurs)

Tirgus dalībnieka nosaukums: "Baltikums Asset Management" Ieguldījumu
Adrese: Mazā Pils iela 13 Rīgā Latvija
Kods: 100
Baltikums konservatīvais ieguldījumu plāns

"Valsts fondēto pensiju shēmas līdzekļu pārvaldīšanas pārskatu
UPDK 0651103
Jāiesniedz Finanšu un kapitāla tirgus komisijai



Neto aktīvu kustības pārskats

2005. gada Septembris

(latos)

Pozīcijas nosaukums	Pozīcijas kods	Atlikumi iepriekšējā pārskata gada beigās	Atlikumi pārskata mēneša pēdējā datumā
A	B	1	2
0100 Neto aktīvi pārskata gada sākumā	0100	24.700	81.183
0200 Ieguldījumu rezultātā gūtais neto aktīvu pieaugums/(samazinājums)*	0200	1.705	3.538
0300 No Valsts sociālās apdrošināšanas aģentūras saņemtās naudas summa	0300	60.129	66.126
0400 Valsts sociālās apdrošināšanas aģentūrai izmaksātās un izmaksājāmās naudas summas	0400	5.350	19.557
0500 Neto aktīvu pieaugums/(samazinājums) pārskata periodā (kopā) (0200+0300-0400)	0500	56.484	50.107
0600 Neto aktīvi pārskata perioda beigās (0100+0500)	0600	81.183	131.290
0700 Ieguldījumu plāna daļu skaits pārskata gada sākumā	0700	23.461	74.726
0800 Ieguldījumu plāna daļu skaits pārskata perioda beigās	0800	74.726	116.870
0900 Neto aktīvi uz vienu ieguldījumu plāna daļu pārskata gada sākumā (0100:0700)	0900	1,052813	1,086422
1000 Neto aktīvi uz vienu ieguldījumu plāna daļu pārskata perioda beigās (0600:0800)	1000	1,086422	1,123386

* Tie rādītāji, kas neto aktīvu pārskata posteņu izkārtojumā uzrādīti iekavās, neto aktīvu kustības pārskatā iekļaujami ar mīnus zīmi.

Līdzekļu pārvaldītāja valdes priekšsēdētājs

Ralfs Drēska

(vārds, uzvārds)

(paraksts)

Ieguldījumu plāna pārvaldnieks

Ralfs Drēska

(vārds, uzvārds)

(paraksts)

Izpildītājs

Marina Baranovska

(vārds, uzvārds)

marina.baranovska@asset.baltikums.com

(e-pasta adrese)

7814760

(tālruna numurs)

Ieguldījumu portfeļa pārskats
2005. gada Septembris

1. daļa Latvijas Republika

Pozīcijas nosaukums	Pozīcijas kods	Vērts-papīru daudzums (gabalos)	Iegādes vērtība	Uzskaites vērtība pārskata datumā	Uzskaites vērtības attiecība pret aktīvu kopsummu pārskata datumā (%)
A	B	01	02	03	04
11000 FONDU BIRŽĀ TIRGOTIE VĒRTSPAPĪRI					
<i>11100 Parāda vērtspapīri un citi vērtspapīri ar fiksētu ienākumu</i>					
11110 Valsts un pašvaldību parāda vērtspapīri					
					0,00
LR valdības obligācijas LV0000570026		69	7.443	7.127	5,42
LR valdības obligācijas LV0000560035		45	4.488	4.575	3,48
LR valdības obligācijas LV0000570042		70	6.994	7.128	5,42
LR valdības obligācijas LV0000570034		220	23.188	23.517	17,87
LR valdības obligācijas LV0000580017		167	17.332	19.142	14,55
LR valdības obligācijas LV0000580025		40	3.956	4.052	3,08
LR parādzīmes LV0000540854		40	3.227	3.231	2,46
Kopā (1+2+3+4...)	11110	651	66.628	68.774	52,27
11120 Komercsabiedrību parāda vērtspapīri					
					0,00
LHZB hipotekārās ķīļu zīmes ar dzēš.datumu 15.08.2011.		84	8.912	8.700	6,61
LHZB hipotekārās ķīļu zīmes ar dzēš.datumu 15.08.2008.		19	1.999	1.966	1,49
AKB Baltikums obligācijas LV080258		22	1.543	1.565	1,19
Parex obligācijas LV0000800274		32	3.205	3.203	2,43
Kopā (1+2+3...)	11120	157	15.659	15.435	11,73
11130 Pārējo emitentu vērtspapīri					
					0,00
Kopā (11110+11120+11130)	11100	808	82.287	84.208	64,00
<i>11200 Akcijas un citi vērtspapīri ar nefiksētu ienākumu</i>					
11210 Komercsabiedrību kapitāla vērtspapīri					
					0,00
Kopā (1+2+3...)	11210	0	0	0	0,00
11220 Pārējo emitentu kapitāla vērtspapīri					
					0,00
Kopā (1+2+3...)	11220	0	0	0	0,00
Kopā (1+2+3...)	11200	0	0	0	0,00
<i>11300 Ieguldījumu apliecības un tām pielīdzināmie vērtspapīri</i>					
					0,00
Kopā (1+2+3...)	11300	0	0	0	0,00
<i>11400 Atvasinātie finanšu instrumenti</i>					
					0,00
Kopā (1+2+3...)	11400	0	0	0	0,00
FONDU BIRŽĀ TIRGOTIE VĒRTSPAPĪRI KOPĀ (11100+...+11400)					
	11000	808	82.287	84.208	64,00
12000 PĀRĒJIE VĒRTSPAPĪRI					
<i>12100 Parāda vērtspapīri un citi vērtspapīri ar fiksētu ienākumu</i>					
12110 Komercsabiedrību parāda vērtspapīri					
					0,00
Kopā (1+2+3...)	12110	0	0	0	0,00
12120 Pārējo emitentu parāda vērtspapīri					
					0,00
Kopā (1+2+3...)	12120	0	0	0	0,00
Kopā (12110+12120+12130)	12100	0	0	0	0,00
<i>12200 Akcijas un citi vērtspapīri ar nefiksētu ienākumu</i>					
12210 Komercsabiedrību kapitāla vērtspapīri					
					0,00
Kopā (1+2+3...)	12210	0	0	0	0,00

A	B	01	02	03	04
12220 Pārējo emitentu kapitāla vērtspapīr					
					0,00
					0,00
Kopā (1+2+3...)	12220	0	0	0	0,00
Kopā (1+2+3...)	12200	0	0	0	0,00
<i>12300 Ieguldījumu fondu ieguldījumu apliecības</i>					
					0,00
Kopā (1+2+3...)	12300	0	0	0	0,00
<i>12400 Atvasinātie līgumi</i>					
					0,00
Kopā (1+2+3...)	12400	0	0	0	0,00
12000 PĀRĒJIE FINANŠU INSTRUMENTI KOPĀ (12100+ ...+12500)	12000	0	0	0	0,00
<i>13000 Terminnoguldījumi kredītiestādēs</i>					
					0,00
A/S "AKCIJU KOMERCBANKA "BALTIKUMS""			12.600	12.600	9,58
VAS "LATVIJAS HIPOTĒKU UN ZEMES BANKA "			7.200	7.200	5,47
A/S "LATVIJAS UNIBANKA "			10.000	10.143	7,71
A/S "LATVIJAS KRĀJBANKA "			9.000	9.000	6,84
Kopā(1+2+3...)	13000	0	38.800	38.943	29,60
LATVIJAS REPUBLIKA KOPĀ (11000+...+13000)	10000	808	121.087	123.152	93,60

2. daļa Pārējās valstis

(latos)

Pozīcijas nosaukums	Pozīcijas kods	Emitenta (darījumu partnera) izcelsmes valsts kods ¹		Vērtspapīru daudzums (gabalos)	Iegādes vērtība	Uzskaites vērtība pārskata datumā	Uzskaites vērtības attiecība pret aktīvu kopsummu pārskata datumā (%)
		Nosaukums	Kods				
A	B	C	D	01	02	03	04
21000 FONDU BIRŽĀS TIRGOTIE VĒRTSPAPĪRI							
<i>21100 Parāda vērtspapīri un citi vērtspapīri ar fiksētu ienākumu</i>							
21110 Valsts un pašvaldību parāda vērtspapīri							
Kopā (1+2+3+4...)	21110			0	0	0	0,00
21120 Komercsabiedrību parāda vērtspapīri							
Kopā (1+2+3...)	21120			0	0	0	0,00
21130 Pārējo emitentu vērtspapīri							
Kopā (1+2+3...)	21130			0	0	0	0,00
Kopā (21110+21120+21130)	21100			0	0	0	0,00
<i>21200 Akcijas un citi vērtspapīri ar nefiksētu ienākumu</i>							
21210 Komercsabiedrību kapitāla vērtspapīri							
Kopā:	21210			0	0	0	0,00
21220 Pārējo emitentu kapitāla vērtspapīri							
Kopā:	21220			0	0	0	0,00
Kopā (1+2+3...)	21200			0	0	0	0,00
<i>21300 Ieguldījumu apliecības un tām pielīdzināmie vērtspapīri</i>							
Kopā (1+2+3...)	21300			0	0	0	0,00
<i>21400 Atvasinātie finanšu instrumenti</i>							
Kopā (1+2+3...)	21400			0	0	0	0,00
REGULĒTOS TIRGOS TIRGOTIE FINANŠU INSTRUMENTI KOPĀ (21100+...+21400)	21000			0	0	0	0,00
22000 CITOS REGULĒTOS VĒRTSPAPĪRU TIRGOS TIRGOTIE VĒRTSPAPĪRI							
<i>22100 Parāda vērtspapīri un citi vērtspapīri ar fiksētu ienākumu</i>							
22110 Valsts un pašvaldību parāda vērtspapīri							
Kopā (1+2+3+4...)	22110			0	0	0	0,00
22120 Komercsabiedrību parāda vērtspapīri							
Kopā (1+2+3...)	22120			0	0	0	0,00
22130 Pārējo emitentu vērtspapīri							
Kopā (1+2+3...)	22130			0	0	0	0,00
Kopā (22110+22120+22130)	22100			0	0	0	0,00
<i>22200 Akcijas un citi vērtspapīri ar nefiksētu ienākumu</i>							
22210 Komercsabiedrību kapitāla vērtspapīri							
Kopā:	22210			0	0	0	0,00
22220 Pārējo emitentu kapitāla vērtspapīri							
Kopā:	22220			0	0	0	0,00
Kopā (1+2+3...)	22200			0	0	0	0,00

A	B	C	D	01	02	03	04
<i>22300 Ieguldījumu fondu ieguldījumu apliecības</i>							
Kopā (1+2+3...)	22300			0	0	0	0,00
<i>22400 Atvasinātie līgumi</i>							
Kopā (1+2+3...)	22400			0	0	0	0,00
CITOS REGULĒTOS VĒRTSPAPĪRU TIRGOS TIRGOTIE VĒRTSPAPĪRI KOPĀ (22100+...+22400)	22000			0	0	0	0,00
23000 PĀRĒJIE VĒRTSPAPĪRI	23000						
Parāda vērtspapīri un citi vērtspapīri ar fiksētu ienākumu	23100						
23110 Valsts un pašvaldību parāda vērtspapīri							
Kopā:	23110			0	0	0	0,00
23120 Komerccabiedrību parāda vērtspapīri							
Kopā:	23120			0	0	0	0,00
23130 Pārējo emitentu vērtspapīri							
Kopā:	23130			0	0	0	0,00
Kopā (23110+...+23130)	23100			0	0	0	0,00
<i>23200 Akcijas un citi vērtspapīri ar nefiksētu ienākumu</i>							
23210 Komerccabiedrību kapitāla vērtspapīri							
Kopā:	23210			0	0	0	0,00
23220 Pārējo emitentu kapitāla vērtspapīri							
Kopā:	23220			0	0	0	0,00
Kopā (21210+21220)	23200			0	0	0	0,00
23300 Ieguldījumu fondu ieguldījumu apliecības							
Kopā:	23300			0	0	0	0,00
23400 Ieguldījumu fondu ieguldījumu apliecības							
Kopā:	23400			0	0	0	0,00
PĀRĒJIE VĒRTSPAPĪRI KOPĀ (23100+...+23400)	23000			0	0	0	0,00
<i>24000 Termiņnoguldījumi kredītiestādēs</i>							
Kopā:	24000			0	0	0	0,00
PĀRĒJĀS VALSTIS KOPĀ (21000+...+23000)	20000			0	0	0	0,00
30000 IEGULDĪJUMU PORTFELIS (10000+20000)	30000			808	121.087	123.152	93,60

[1 Emitenta \(darījumu partnera\) izcelsmes valsts kods jānorāda saskaņā ar starptautisko standartu ISO 3166 "Standartizētie valsts un teritoriju kodī"](#)

Ieguldījumu sabiedrības valdes priekšsēdētājs

Ralfs Drēška

(vārds, uzvārds)

(paraksts)

Ieguldījumu fonda pārvaldnieks

Ralfs Drēška

(vārds, uzvārds)

(paraksts)

Izpildītājs

Marina Baranovska

(vārds, uzvārds)

20.10.2005

aizpildīšanas datums

Marina.Baranovska@asset.baltikums.com

(e-pasta adrese)

7814760

(tālruņa numurs)