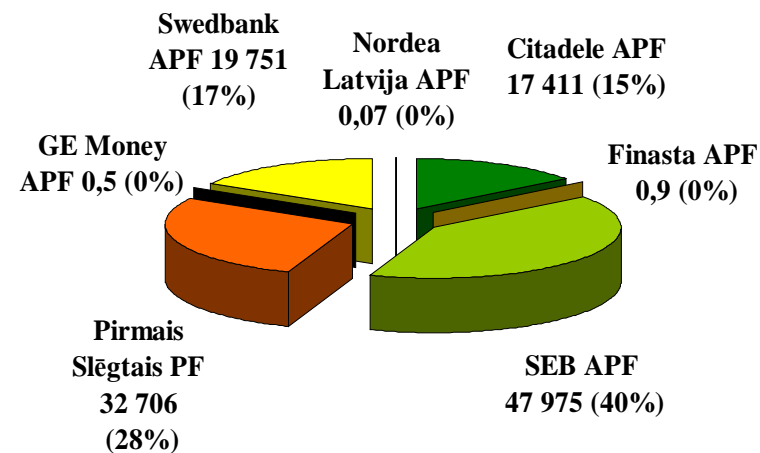
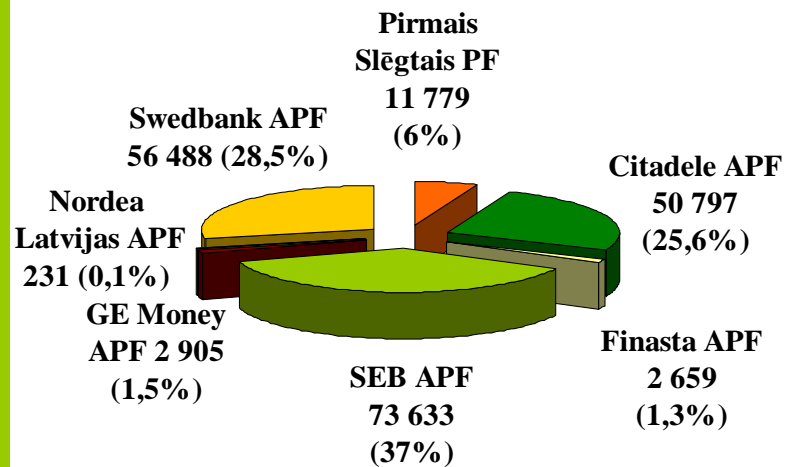


*Privāto pensiju fondu darbības rādītāji
2011.gadā*

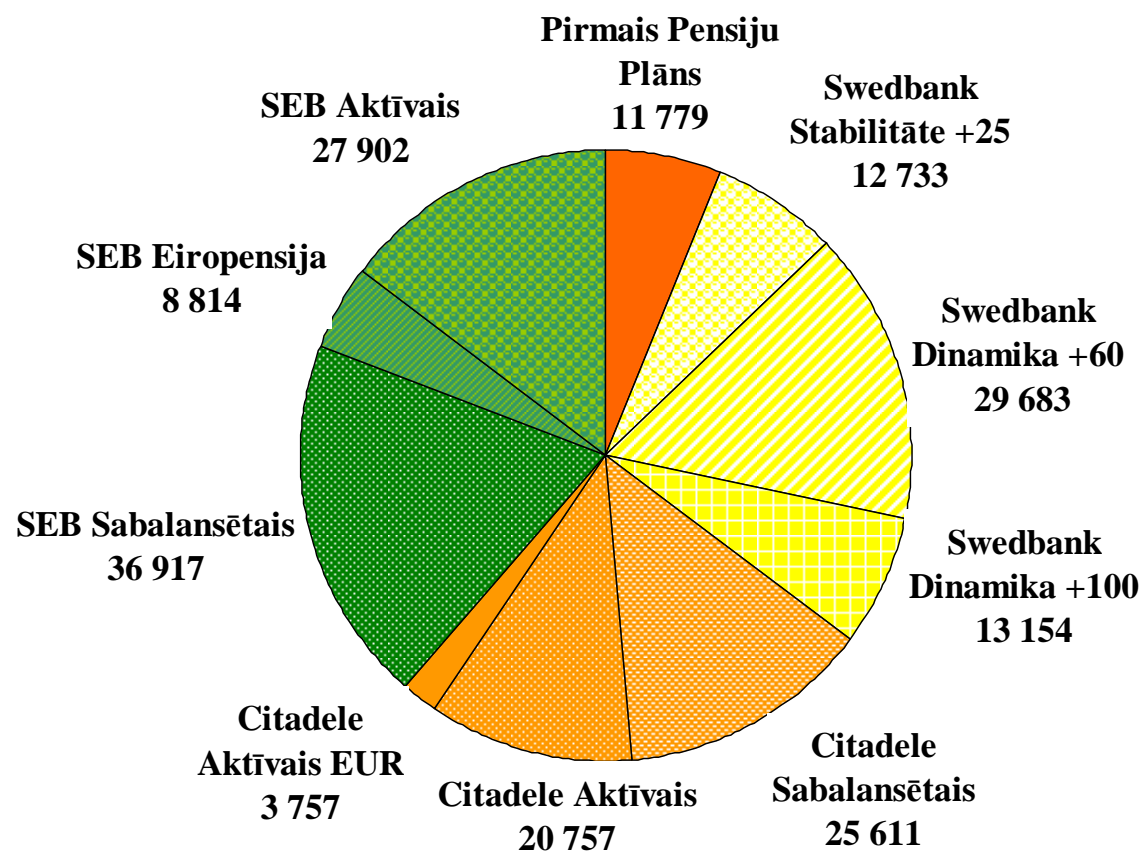
2012.gada janvāris

Pensiju fondu dalībnieku skaits

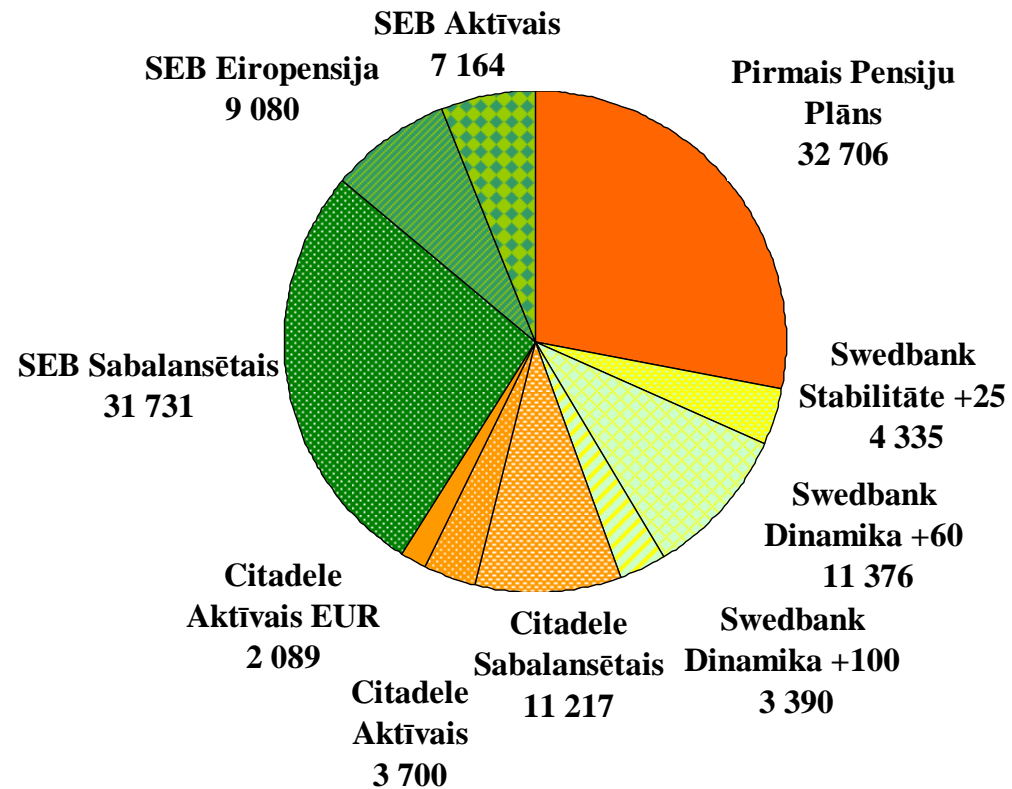
Uzkrātais kapitāls (tūkst. LVL)



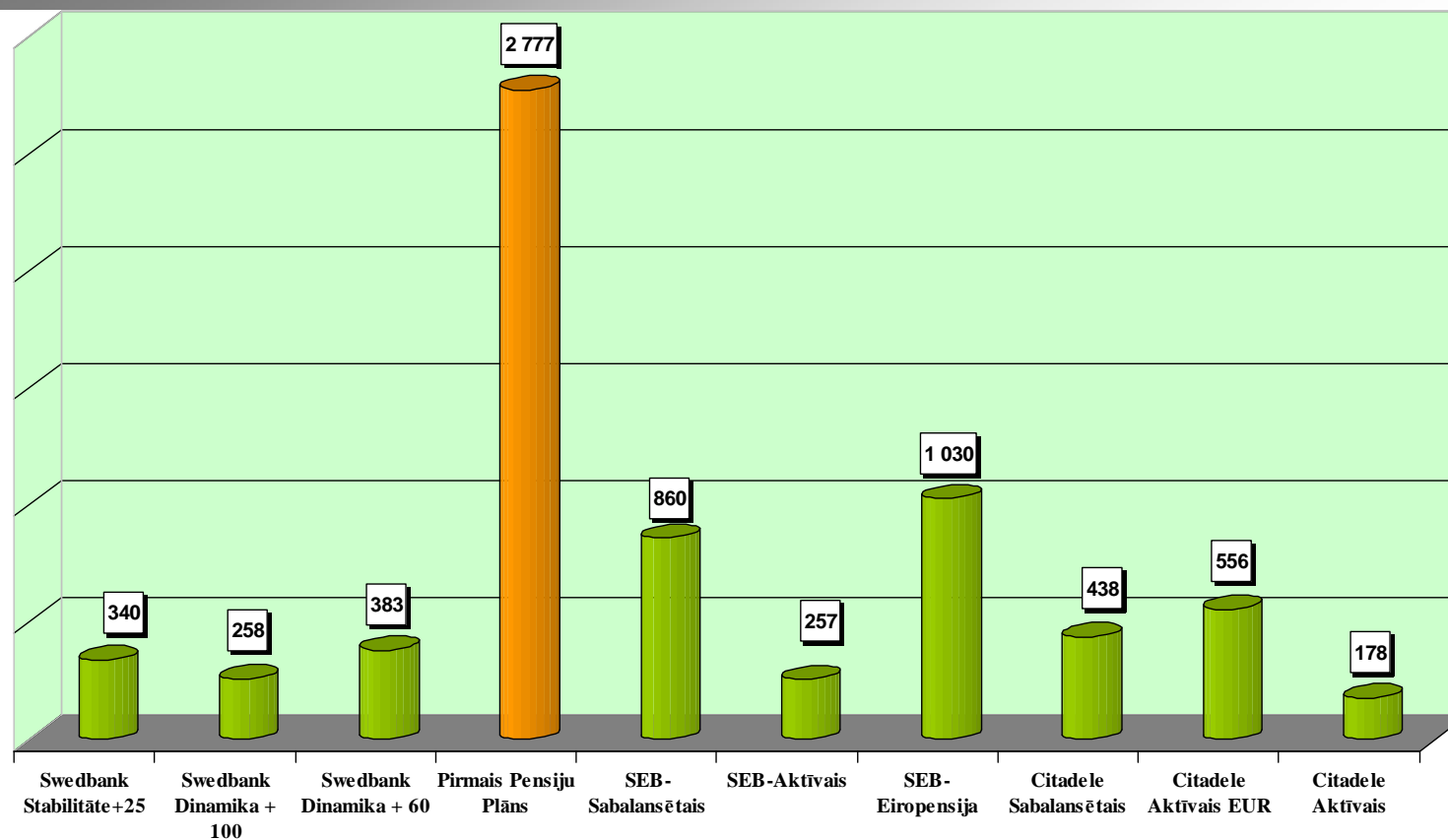
PF Pensiju plānu dalībnieku skaits



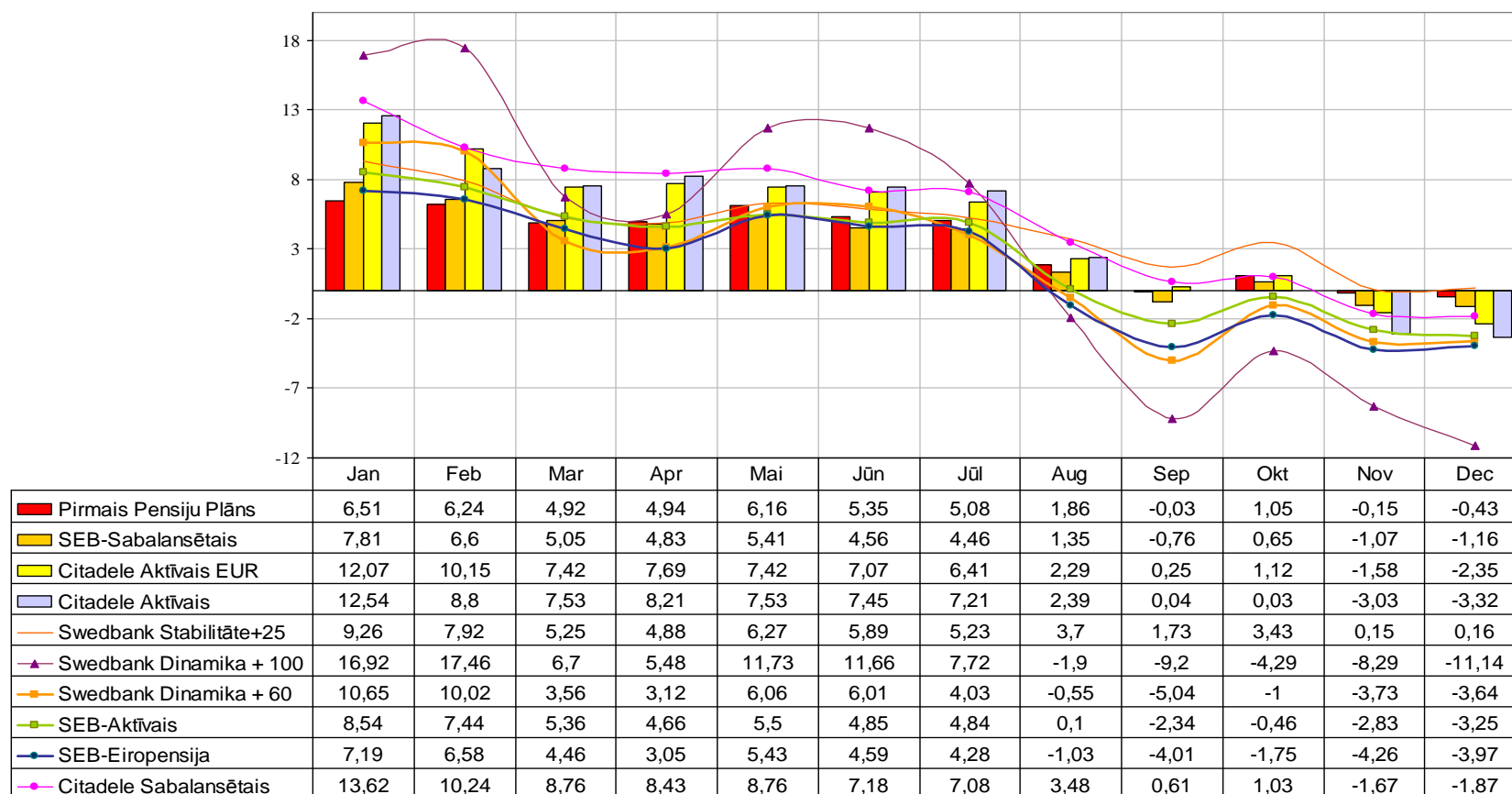
Pensiju Fondu plānu uzkrātais kapitāls (tūkst. LVL)



*Vidējais uzkrājums viena plāna dalībnieka kontā
(LVL) uz 31.12.2011.*



Pensiju plānu pēdējo 12 mēnešu bruto ienesīgums (gada %)



Pensiju plānu ienesīgums no darbības uzsākšanas uz 30.12.2011.

